

HSTime Enterprise

Software avanzado para el control de presencia

Enterprise incorpora nuevas utilidades al sistema de control de presencia, facilitando su manejo y atendiendo una mayor cantidad de casos específicos.

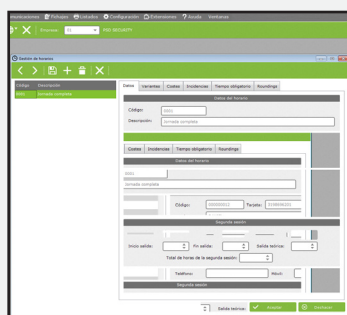
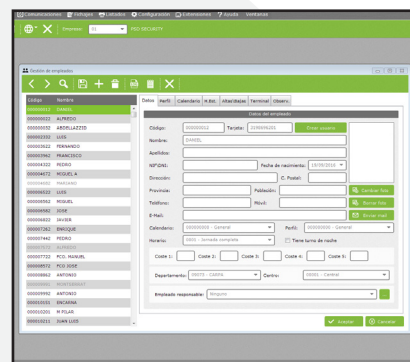


Requisitos mínimos y datos de acceso

- Procesador a 800 Mhz con sistema operativo Windows XP, 2000 o superior.
- 100 Mb de disco duro disponibles y resolución mínima de 1024x768
- Tener instalados los prerequisites (FrameWork.NET 3.5 o superior)
- Trabaja con MySQL y SQL Server.
- Permite multiempresa y multiusuario

Empleados

- Permite almacenar foto y huellas dactilares de los empleados.
- Los empleados pueden consultar sus datos vía Web incorporando al programa el módulo Atalaya 2 (se vende por separado) para solicitar y aceptar cambios en datos personales y configuraciones o fichajes.
- Importación de empleados desde CSV.

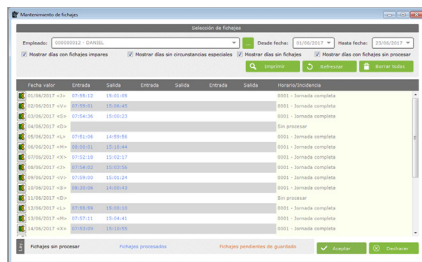


Horarios

- Se pueden establecer horarios diurnos, nocturnos, rotativos y flexibles.
- Controla los costes según los diferentes horarios realizados.
- Controlar la presencia, las incidencias, dar soporte para los horarios, cambiar los horarios para días determinados o marcar horario preestablecidos.

Calendarios

- Se pueden definir calendarios públicos y personalizarlos para cada empleado. Admite días con variantes horarias o incidencias (vacaciones, bajas, viajes, etc. ...)
- Mejor gestión de calendario incorporando vista anual y comparativa.

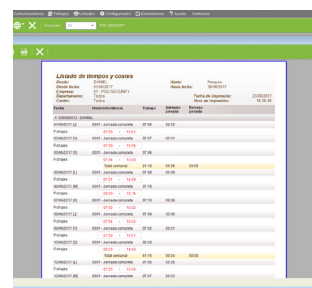


Fichajes

- Admite redondeos de fichajes, interrupciones de presencia automática y salidas con incidencia automática.
- Realiza el emparejamiento de fichajes automático, evitando tener que realizar el emparejamiento y cierre de fichajes manualmente.

Listados

Simplifica el sistema de informes, haciendo que sea más rápido y permitiendo mayor personalización. Se pueden agregar más columnas a los informes pudiendo realizar cálculos personalizados mediante fórmulas.

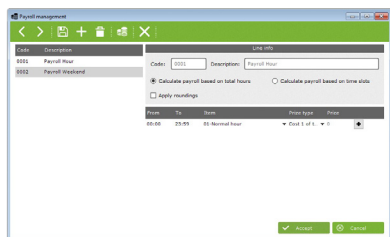


Incidencias

Controla incidencias de entrada, salida y mixtas pudiendo elegir si han de contabilizarse o no como tiempo trabajado y hacerlas extensibles a días posteriores.

Costes

Permite definir costes por número de horas o franjas horarias. Maneja diferentes conceptos de coste: horas normales, extras, festivas, etc. ... Costes compensados respecto a cantidad predeterminada de tiempo u horas estándar del trabajador.



Backup

Sistema de backups con soporte para hacer un backup completo o parcial y configurar distintos backups en diferentes periodos de tiempo.

Bolsas

Control de saldo de bolsas permitido. Posibilidad de listar los empleados que excedan del tiempo o veces permitidas para una incidencia.

Varios

Admite establecer toques de sirena.

Idiomas

Ingles, español, portugués y croata.